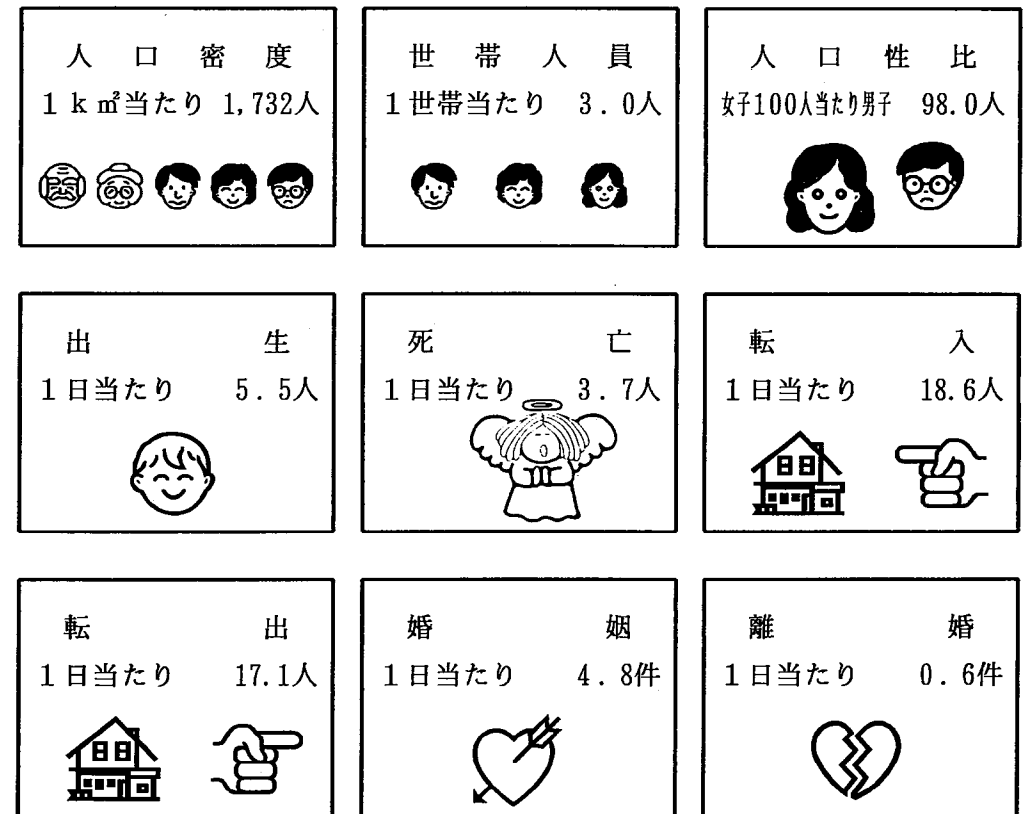


統計月報 - 平成6年1月号 -

小田原市の人口と世帯

本市の動き



表中の人口密度、世帯人員、人口性比の数値は、1月1日現在を、また、出生、死亡、転入、転出、婚姻、離婚の数値は、12月中1日当たりの本市への届出数を示します。

小田原市総務部行政総務課統計係

市町村	世帯数	人口			前1か月の増加人口の内訳			1世帯当 たり人員	人口密度 (1 k㎡)
		総数	男	女	計	自然増減	社会増減		
	世帯	人	人	人	人	人	人	人	人
逗子市	20,297	56,478	27,137	29,341	16	-3	19	2.78	3,257
相模原市	296,703	561,282	289,859	271,423	493	311	182	2.72	6,210
三浦市	16,989	53,883	26,662	27,221	9	-6	15	3.17	1,678
秦野市	57,905	161,874	85,336	76,538	88	46	42	2.80	1,562
厚木市	74,899	206,357	109,115	97,242	149	92	57	2.76	2,199
大和市	76,916	202,457	104,754	97,703	221	126	95	2.63	7,482
伊勢原市	34,306	96,590	49,828	46,762	28	55	-27	2.82	1,740
海老名市	38,359	110,903	57,260	53,643	168	48	120	2.89	4,282
座間市	44,180	117,346	61,285	56,061	199	82	117	2.66	6,675
南足柄市	13,351	43,355	21,714	21,641	33	17	16	3.25	564
綾瀬市	26,028	80,724	42,152	38,572	186	49	137	3.10	3,531
三浦郡葉山町	9,998	29,970	14,312	15,658	15	-2	17	3.00	1,759
高座郡寒川町	15,584	46,744	24,538	22,206	25	12	13	3.00	3,483
中郡	20,099	62,346	30,624	31,722	44	0	44	3.10	2,371
大磯町	10,218	32,179	15,808	16,371	0	-10	10	3.15	1,870
二宮町	9,881	30,167	14,816	15,351	44	10	34	3.05	3,322
足柄上郡	19,442	65,834	32,903	32,931	-9	-6	-3	3.39	217
中井町	3,002	10,478	5,378	5,100	9	-2	11	3.49	524
大井町	4,618	15,211	7,731	7,480	9	-1	10	3.29	1,056
松田町	4,192	13,273	6,510	6,763	-36	-4	-32	3.17	352
山北町	3,997	14,553	7,196	7,357	18	2	16	3.64	65
開成町	3,633	12,319	6,088	6,231	-9	-1	-8	3.39	1,878
足柄下郡	22,213	56,659	26,499	30,160	-46	-10	-36	2.55	402
箱根町	8,662	18,908	8,791	10,117	-52	-11	-41	2.18	204
真鶴町	3,154	9,575	4,617	4,958	-10	1	-11	3.04	1,364
湯河原町	10,397	28,176	13,091	15,085	16	0	16	2.71	687
愛甲郡	15,124	46,386	24,436	21,950	80	15	65	3.07	439
愛川町	13,888	42,628	22,401	20,227	91	15	76	3.07	1,243
清川村	1,236	3,758	2,035	1,723	-11	0	-11	3.04	53
津久井郡	22,462	74,547	37,699	36,848	182	16	166	3.32	313
城山町	6,911	22,388	11,369	11,019	46	11	35	3.24	1,125
津久井町	8,729	29,824	15,040	14,784	64	0	64	3.42	244
相模湖町	3,676	11,215	5,758	5,457	35	2	33	3.05	355
藤野町	3,146	11,120	5,532	5,588	37	3	34	3.53	171

人口と世帯

1 人口・世帯数 平成6年1月1日現在（前月との比較増減）

人口	197,898 人	103 人増
男	97,928 人	14 人増
女	99,970 人	89 人増
世帯数	65,419 世帯	19 世帯増

2 本庁・支所別人口・世帯数と前1か月の増減内訳

（平成6年1月1日現在）

区分	世帯数	総数	男	女	世帯増減	人口増減	市内移動	自然増減	社会増減
合計	65,419	197,898	97,928	99,970	19	103	0	56	47
本庁	29,729	86,609	42,318	44,291	4	1	3	8	-10
大窪	2,549	7,714	3,587	4,127	-4	3	-8	3	8
早川	1,448	4,215	2,027	2,188	2	0	-14	2	12
下府中	6,997	20,202	10,287	9,915	17	47	18	9	20
桜井	4,214	12,956	6,386	6,570	9	22	16	8	-2
豊川	2,855	9,019	4,625	4,394	-3	9	-5	8	6
上府中	2,363	7,814	3,940	3,874	9	5	-1	1	5
下曽我	989	4,059	2,016	2,043	-4	-6	-2	0	-4
国府津	4,098	12,453	6,349	6,104	-8	-5	-3	5	-7
酒匂	5,439	15,838	7,974	7,864	7	40	10	11	19
片浦	569	2,195	1,041	1,154	-1	1	-1	0	2
曽我	805	2,945	1,447	1,498	-6	-13	-2	0	-11
橘	3,364	11,879	5,931	5,948	-3	-1	-11	1	9

3 12月中の人口動態

区分	計	男	女
総数	103	14	89
自然増減	56	22	34
出生	170	89	81
死亡	114	67	47
社会増減	47	-8	55
転入	577	291	286
県外から	242	132	110
県内から	332	157	175
その他	3	2	1
転出	530	299	231
県外へ	237	147	90
県内へ	285	146	139
その他	8	6	2

*小田原市の人口と世帯は、神奈川県統計調査条例に基づき毎月実施していますが、調査は、5年ごとに行われる国勢調査の人口・世帯数を基礎として住民基本台帳法、外国人登録法及び戸籍法の定めによる転入、転出、出生、死亡の月間の届出数を毎月加減する方法により実施しています。

このため、国勢調査実施年の10月1日現在の人口を、確定人口と、またそれ以外の1日現在の人口を、推計人口と呼んでいます。

平成5年12月1日現在

市区町村	世帯数	人口			前1か月の増加人口の内訳			1世帯当たり人員	人口密度 (1 km ²)
		総数	男	女	計	自然増減	社会増減		
県計	3,037,482	8,194,483	4,202,281	3,992,202	3,240	3,093	147	2.70	3,396
市部計	2,912,560	7,811,997	4,011,270	3,800,727	2,949	3,068	-119	2.68	4,983
郡部計	124,922	382,486	191,011	191,475	291	25	266	3.06	453
横浜市	1,236,334	3,291,144	1,682,352	1,608,792	1,239	1,239	0	2.66	7,556
鶴見区	102,145	252,172	132,062	120,110	-236	78	-314	2.47	7,577
神奈川区	86,803	207,064	107,869	99,195	179	66	113	2.39	8,718
西区	32,374	75,372	38,181	37,191	-63	-14	-49	2.33	10,845
中区	50,718	116,549	60,608	55,941	-239	-6	-233	2.30	5,974
南区	78,354	194,571	97,717	96,854	-141	14	-155	2.48	15,405
港南区	77,641	224,249	113,272	110,977	-3	128	-131	2.89	11,263
保土ヶ谷区	74,804	197,832	100,827	97,005	160	72	88	2.64	9,029
旭区	88,649	253,028	128,160	124,868	10	98	-88	2.85	7,695
磯子区	64,249	169,822	85,661	84,161	23	72	-49	2.64	8,827
金沢区	71,690	202,559	102,209	100,350	65	44	21	2.83	6,566
港北区	131,791	323,538	167,505	156,033	615	161	454	2.45	7,407
緑区	162,112	448,988	231,037	217,951	487	291	196	2.77	5,898
戸塚区	85,653	242,425	123,966	118,459	-21	115	-136	2.83	6,777
栄区	42,654	124,928	62,371	62,557	13	33	-20	2.93	6,767
泉区	44,098	135,329	68,282	67,047	337	53	284	3.07	5,746
瀬谷区	42,599	122,718	62,625	60,093	53	34	19	2.88	7,189
川崎市	496,605	1,199,934	631,966	567,968	-85	614	-699	2.42	8,431
川崎区	83,629	199,734	106,843	92,891	-219	59	-278	2.39	5,144
幸区	56,430	141,734	73,631	68,103	-128	51	-179	2.51	14,103
中原区	88,238	191,588	102,680	88,908	-137	98	-235	2.17	13,033
高津区	71,745	169,635	89,841	79,794	44	92	-48	2.36	10,369
宮前区	68,445	182,442	94,135	88,307	212	144	98	2.67	9,803
多摩区	79,688	184,594	98,786	85,808	65	108	-43	2.32	9,009
麻生区	48,430	130,207	66,050	64,157	48	62	-14	2.69	5,591
横須賀市	146,936	435,062	220,609	214,453	-194	79	-273	2.96	4,349
平塚市	87,289	252,083	129,579	122,504	28	72	-44	2.89	3,718
鎌倉市	63,200	172,467	83,772	88,695	-60	-9	-51	2.73	4,353
藤沢市	134,458	362,518	185,048	177,470	157	179	-22	2.70	5,217
小田原市	65,400	197,795	97,914	99,881	156	33	123	3.02	1,734
茅ヶ崎市	72,405	209,745	104,928	104,817	118	44	74	2.90	5,874

4 統計情報

－小田原市の人口（人口統計調査結果）－

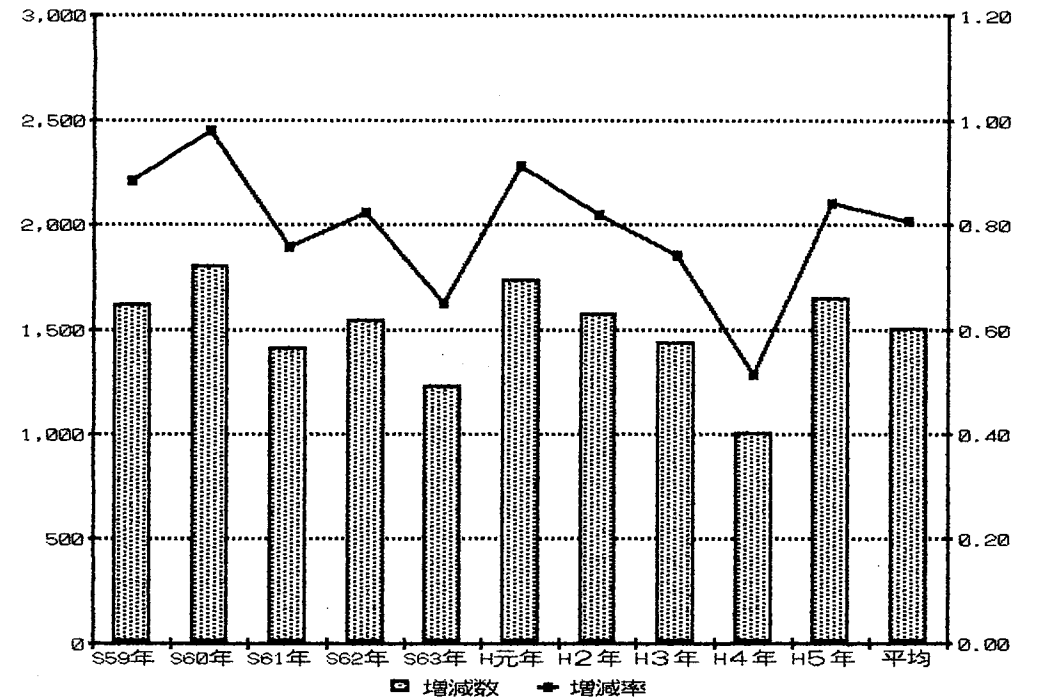
小田原市の人口は、平成5年中に人数で1,650人（男801人、女849人）、率で0.84%増加しています。

過去10年間の人口の増加数の推移をみると、昭和60年中の1,805人が最も多く、以後、昭和63年中の1,231人まで減少傾向にありました。しかし、平成元年中、2年中は、1,000人を上回る社会増により、それぞれ、1,738人、1,574人と10年間の平均1,501人を上回る増加を示しましたが、平成3年中は、1,436人と10年間の平均1,501人を下回り、さらに、平成4年中は、1,005人と10年間で最も少ない増加数となっていました。平成5年中は、再び1,000人を超える社会増により、過去10年間で3番目に多い増加を示しています。

過去10年間の人口の増加率の推移をみると、昭和60年中の0.98%が最も高く、以後、昭和63年中の0.65%まで低下傾向にあり、平成元年中、2年中は、それぞれ、0.91%、0.82%と10年間の平均0.81%を上回る増加を示し、平成4年中は、0.51%と10年間で最も低い増加率となっていました。平成5年中は、0.84%と過去10年間で4番目に多い増加率を示しています。

（単位：人・％）

人口の増減数、率
（昭和59年中～平成4年中）



区分	世帯数	総数	男	女	世帯増減	人口増減	市内移動	自然増減	社会増減
東大友	36	138	71	67	0	0	0	0	0
西大友	164	581	275	306	0	0	-1	-2	3
延清	150	467	241	226	-1	-4	-4	0	0
曾我原	348	1,199	596	603	0	0	-1	0	1
曾我谷津	224	869	409	460	-1	-4	-1	0	-3
曾我別所	279	990	489	501	0	0	0	0	0
曾我岸	137	999	521	478	-3	-2	0	0	-2
国府津一丁目	113	318	158	160	0	0	0	0	0
国府津二丁目	278	777	383	394	0	2	1	0	1
国府津三丁目	233	661	334	327	2	1	1	0	0
国府津四丁目	162	545	261	284	0	2	0	2	0
国府津五丁目	200	618	309	309	-1	-3	0	0	-3
国府津計	1,873	5,765	2,906	2,859	-6	-6	-4	5	-7
国府津計	2,859	8,684	4,351	4,333	-5	-4	-2	7	-9
田島	973	3,217	1,656	1,561	-4	-3	-2	-1	0
酒匂一丁目	748	2,087	1,059	1,028	-4	9	0	5	4
酒匂二丁目	945	2,814	1,435	1,379	2	10	1	0	9
酒匂三丁目	376	1,083	551	532	-4	-5	-5	1	-1
酒匂四丁目	432	1,360	677	683	0	-1	-4	2	1
酒匂五丁目	432	1,284	645	639	0	0	0	0	0
酒匂六丁目	288	871	452	419	2	5	2	3	0
酒匂七丁目	81	157	103	54	0	2	1	1	0
酒匂	231	693	347	346	0	-2	-1	0	-1
酒匂計	3,533	10,349	5,269	5,080	-4	18	-6	12	12
西酒匂一丁目	273	605	332	273	-3	-5	-4	0	-1
西酒匂二丁目	183	562	274	288	0	2	4	1	-3
西酒匂三丁目	204	570	272	298	1	3	5	-1	-1
西酒匂計	660	1,737	878	859	-2	0	5	0	-5
小八幡一丁目	330	1,007	507	500	5	-3	0	-2	-1
小八幡二丁目	568	1,763	840	923	1	-2	-2	-1	1
小八幡三丁目	405	1,132	544	588	3	10	0	1	9
小八幡四丁目	196	570	293	277	4	14	12	1	1
小八幡	33	103	50	53	-1	-4	0	0	-4
小八幡計	1,532	4,575	2,234	2,341	12	15	10	-1	6
石橋	84	349	167	182	1	3	0	0	3
米神	127	528	249	279	0	1	0	0	1
根府川	234	802	378	424	0	5	6	1	-2
江之浦	124	516	247	269	-2	-8	-7	-1	0
上曾我	201	889	437	452	-1	-3	4	-1	-6
下大井	201	788	393	395	-2	-1	0	2	-3
鬼柳	360	1,083	528	555	-3	-9	-6	-1	-2
曾我大沢	44	187	90	97	0	0	0	0	0
前川	1,105	3,489	1,816	1,673	1	10	-3	0	13
羽根尾	179	593	291	302	0	-1	-1	0	0
中村原	919	3,138	1,577	1,561	-3	-11	-9	1	-3
上町	68	265	133	132	0	0	1	-1	0
小船	183	760	387	373	1	5	0	0	5
山西	28	120	54	66	0	0	0	0	0
沼代	81	384	192	192	-1	-3	-2	0	-1
小竹	1,014	3,569	1,772	1,797	1	6	4	0	2

* 表中の0は、該当数値なしを示します。

5 町丁字別人口・世帯数

(平成6年1月1日現在)

区分	世帯数	総数	男	女	世帯増減	人口増減	市内移動	自然増減	社会増減
合計	65,419	197,898	97,928	99,970	19	103	0	56	47
栄町一丁目	255	863	386	477	-3	-7	-4	-1	-2
栄町二丁目	330	908	449	459	-2	-7	-8	0	1
栄町三丁目	464	1,156	566	590	2	1	1	3	-3
栄町四丁目	354	997	469	528	6	13	6	0	7
栄町計	1,403	3,924	1,870	2,054	3	0	-5	2	3
中町一丁目	520	1,392	655	737	-1	-4	-2	2	-4
中町二丁目	406	1,199	569	630	-1	0	0	1	-1
中町三丁目	260	751	376	375	2	-2	3	-1	-4
中町計	1,186	3,342	1,600	1,742	0	-6	1	2	-9
浜町一丁目	396	1,118	523	595	2	-1	4	-1	-4
浜町二丁目	435	1,151	568	583	-1	-6	-2	-4	0
浜町三丁目	463	1,268	589	679	-3	-14	-9	-2	-3
浜町四丁目	452	1,484	712	772	0	-4	-1	-1	-2
浜町計	1,746	5,021	2,392	2,629	-2	-25	-8	-8	-9
本町一丁目	191	529	227	302	0	-1	0	0	-1
本町二丁目	290	807	356	451	0	-1	0	-1	0
本町三丁目	350	1,065	476	589	1	-1	4	-2	-3
本町四丁目	383	1,035	494	541	-1	2	-1	0	3
本町計	1,214	3,436	1,553	1,883	0	-1	3	-3	-1
城内	30	88	44	44	0	0	0	0	0
南町一丁目	224	685	339	346	-1	-4	-2	-1	-1
南町二丁目	201	566	271	295	-1	0	1	0	-1
南町三丁目	339	945	445	500	0	2	-1	0	3
南町四丁目	264	678	296	382	-1	-2	0	-1	-1
南町計	1,028	2,874	1,351	1,523	-3	-4	-2	-2	0
寿町一丁目	276	799	405	394	2	8	7	0	1
寿町二丁目	152	438	220	218	1	-1	1	0	-2
寿町三丁目	400	1,116	575	541	0	-2	-1	1	-2
寿町四丁目	343	1,093	535	558	-2	-8	-1	-1	-6
寿町五丁目	514	1,195	632	563	-5	-6	1	-1	-6
寿町計	1,685	4,641	2,367	2,274	-4	-9	7	-1	-15
東町一丁目	768	2,227	1,081	1,146	1	0	3	0	-3
東町二丁目	186	584	266	318	0	-3	-6	2	1
東町三丁目	467	1,329	671	658	1	-1	-2	0	1
東町四丁目	203	623	306	317	-1	-3	0	-3	0
東町五丁目	256	708	333	375	-3	-4	0	0	-4
東町計	1,880	5,471	2,657	2,814	-2	-11	-5	-1	-5
城山一丁目	635	1,834	894	940	-2	-3	4	-2	-5
城山二丁目	545	1,478	694	784	1	5	-3	1	7
城山三丁目	553	1,508	746	762	-1	1	4	0	-3
城山四丁目	182	553	247	306	-1	-4	0	0	-4
城山計	1,915	5,373	2,581	2,792	-3	-1	5	-1	-5
扇町一丁目	1,044	2,742	1,392	1,350	-5	-8	-5	2	-5
扇町二丁目	669	1,893	916	977	1	1	-1	-2	4
扇町三丁目	544	1,540	780	760	-2	-5	-4	0	-1
扇町四丁目	135	258	154	104	-3	-3	-1	0	-2
扇町五丁目	565	1,717	841	876	4	7	4	1	2
扇町六丁目	1	2	2	0	0	0	0	0	0
扇町計	2,958	8,152	4,085	4,067	-5	-8	-7	1	-2

区分	世帯数	総数	男	女	世帯増減	人口増減	市内移動	自然増減	社会増減
緑	1	8	5	3	0	0	0	0	0
十字	16	52	19	33	0	0	0	0	0
荻窪	1,144	3,390	1,677	1,713	4	10	7	-2	5
谷津	24	89	46	43	0	0	0	0	0
池上	117	245	128	117	2	3	0	1	2
井細田	43	95	51	44	0	0	0	0	0
多古	242	682	344	338	-4	-6	-3	-2	-1
蓮正寺	2,927	8,391	4,014	4,377	5	5	-5	6	4
中曽根	677	2,097	1,044	1,053	0	-6	-8	1	1
飯田岡	1,617	4,823	2,394	2,429	5	15	13	2	0
堀之内	778	2,246	1,107	1,139	-6	-12	-4	1	-9
柳新田	176	584	300	284	-1	-2	-3	1	0
小台	431	1,342	660	682	4	18	6	1	11
新屋	596	1,815	918	897	3	7	6	-1	2
府川	380	1,205	596	609	4	8	8	-1	1
北ノ窪	604	1,948	928	1,020	0	-7	3	1	-11
清水新田	256	846	421	425	4	6	4	1	1
穴部	476	1,639	789	850	-1	0	4	-2	-2
穴部新田	154	390	194	196	2	7	1	2	4
久野	4,155	12,740	6,331	6,409	-1	20	-15	10	25
板橋	1,361	3,918	1,864	2,054	1	-3	-10	2	5
南板橋	168	446	214	232	3	6	3	0	3
風祭	498	1,676	813	863	-6	-4	-4	3	-3
人生田	375	1,247	502	745	-2	4	3	-2	3
水之尾	17	87	46	41	0	0	0	0	0
早川一丁目	186	529	253	276	0	2	5	1	-4
早川二丁目	271	696	336	360	-4	-9	-13	2	2
早川三丁目	448	1,198	613	585	3	6	-4	1	9
早川	543	1,792	825	967	3	1	-2	-2	5
早川計	1,448	4,215	2,027	2,188	2	0	-14	2	12
下堀	514	1,446	789	657	-2	-6	-8	0	2
中里	1,478	4,305	2,179	2,126	6	27	17	4	6
矢作	585	1,761	852	909	2	6	2	0	4
鴨宮	2,117	6,041	3,045	2,996	7	11	7	2	2
上新田	141	420	223	197	2	8	6	0	2
中新田	53	159	84	75	0	-1	0	0	-1
下新田	94	266	137	129	-2	-3	-3	0	0
南鴨宮一丁目	332	963	491	472	3	4	2	-1	3
南鴨宮二丁目	798	2,239	1,144	1,095	2	3	-3	3	3
南鴨宮三丁目	652	1,892	987	905	-1	0	-1	1	0
南鴨宮計	1,782	5,094	2,622	2,472	4	7	-2	3	6
曾比	1,615	5,041	2,505	2,536	6	19	16	1	2
栢山	2,599	7,915	3,881	4,034	3	3	0	7	-4
飯泉	1,450	4,500	2,300	2,200	2	9	-3	3	9
成田	1,046	3,296	1,721	1,575	-4	-1	-1	4	-4
桑原	359	1,223	604	619	-1	1	-1	1	1
別堀	207	637	342	295	2	2	1	0	1
高田	588	1,778	927	851	4	7	3	2	2
千代	892	3,184	1,579	1,605	3	0	-4	1	3
永塚	326	1,029	505	524	1	0	4	0	-4